

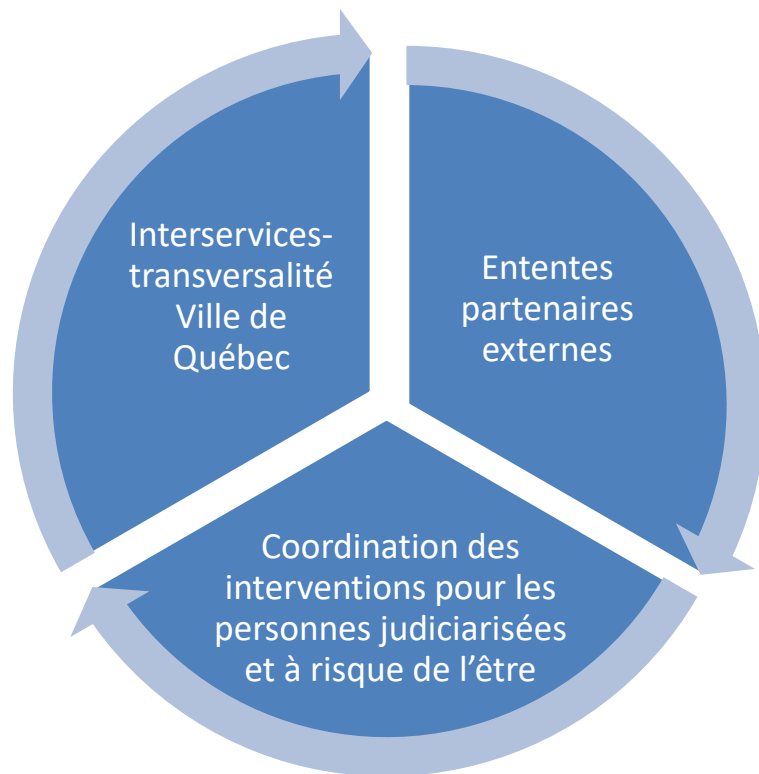
ENSEMBLE POUR UNE SOLUTION ADAPTÉE

Congrès de la Société de criminologie du Québec

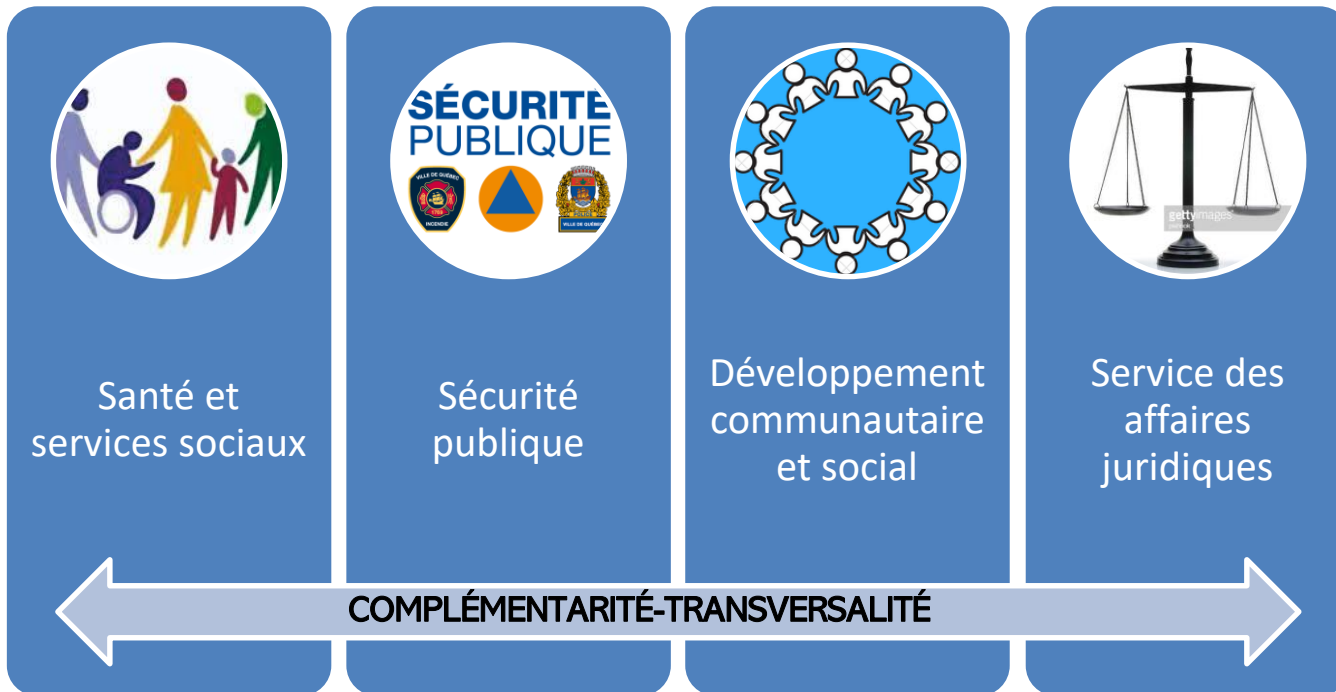
8 novembre 2019 – Atelier 34

Julie Marcotte – lieutenant - Service de police

Sylvie Thibaudeau – coordonnatrice - Service des affaires juridiques -
Programmes de justice adaptée IMPAC



INTERVENTIONS MULTISECTORIELLES



- ❑ **Éviter la déresponsabilisation du policier.**
- ❑ **Bien définir et comprendre notre mission en santé mentale et celle de nos partenaires.**
- ❑ **Connaître nos pouvoirs et devoirs d'intervention ainsi que nos limites d'interventions.**

- ☐ **Inspecteur**

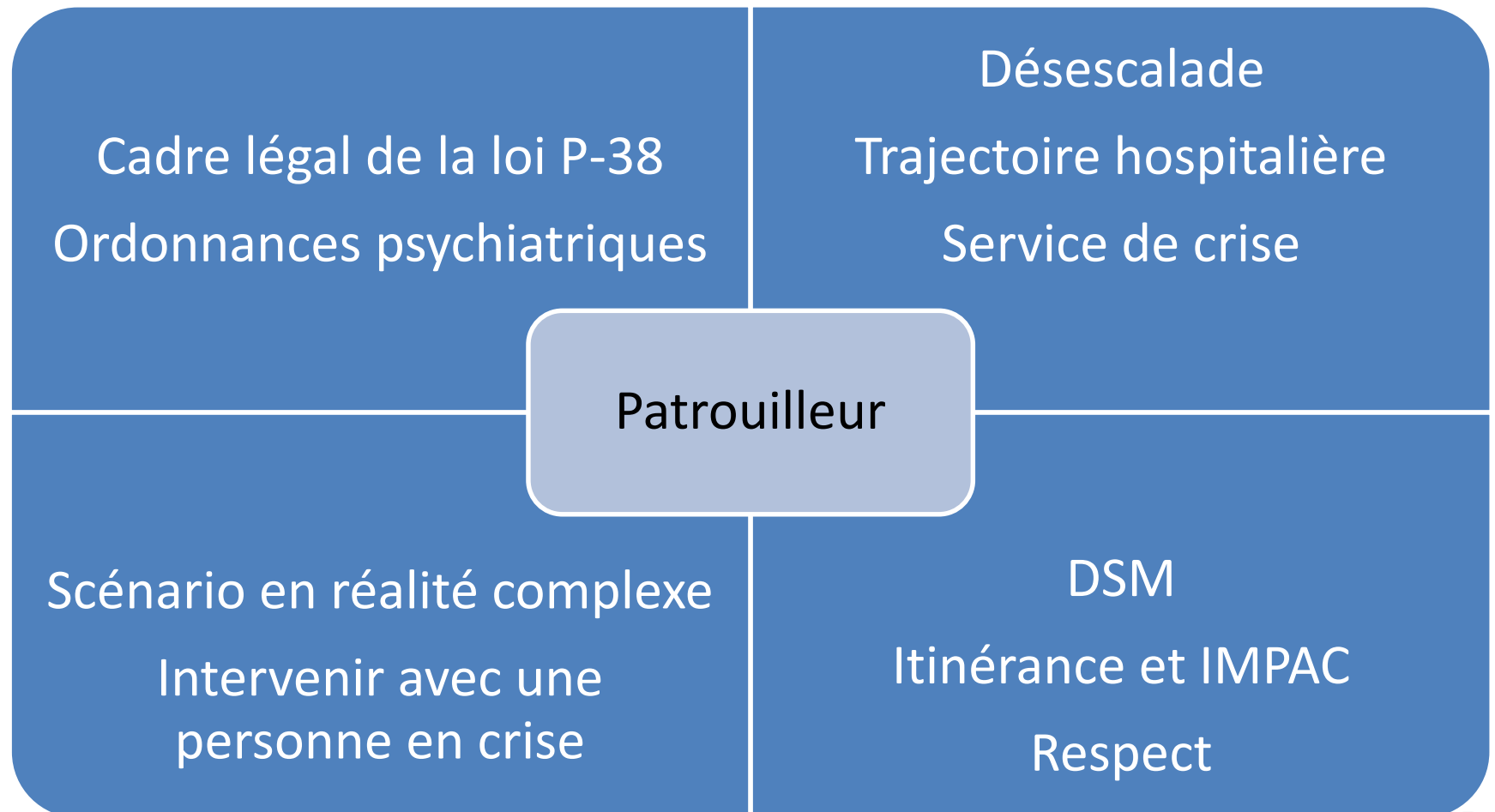
- ☐ **Coordonnateur**

- ☐ **Agents diffuseurs santé mentale**

Partenariat

- Interne
- Externe

Formation



- ❑ **Carrefour SPVQ basé sur le MERIT Ontario**

- ❑ **Les défis :**
 - **Sortir de notre zone de confort et se rapprocher du terrain malgré la confidentialité**

 - **Trouver des trajectoires communes d'interventions pour le citoyen (dépendance, alcool, jeu, opioïdes, méthamphétamines, substances illicites. Etc.)**

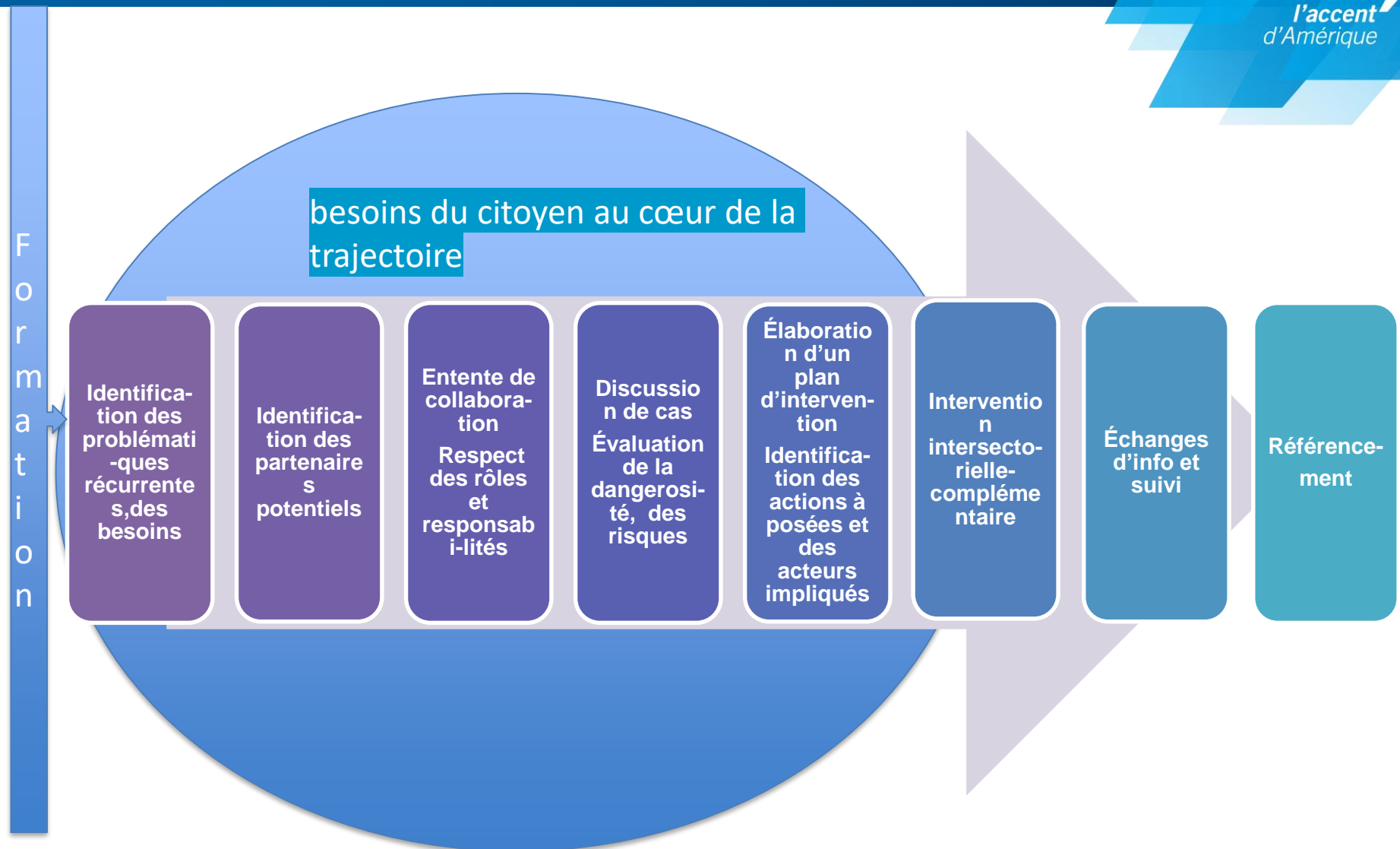
DÉPLOIEMENT D'UNE STRUCTURE DE PRISE EN CHARGE

- **Identification des besoins**
- **Ententes de partenariat avec les organismes communautaires et institutionnels**

Objectifs poursuivis:

- Augmenter le sentiment de sécurité**
- Diminuer les récidives**
- Mettre en place des solutions adaptées et durables**
- Accès aux services**
- Encadrement et suivi continu dans la communauté**

STRUCTURE DE PRISE EN CHARGE



EXEMPLE D'INTERVENTION CONCERTÉE

- ❑ Alexandre, 20 ans, sans domicile fixe
- ❑ Accumule les constats d'infraction pour mendicité
- ❑ Couche dans les endroits publics, plaintes de citoyen
- ❑ Nombreuses arrestations pour ivresse ou avoir troublé la paix
- ❑ Détenu aux cellules

**Un jour, en collaboration avec les intervenants de PECH....
Intégration d'un programme de justice adaptée**

PLUS VALUE DE L'INTERVENTION

MULTERSECTORIELLE (VILLE, RÉSEAU DE LA SANTÉ ET DES SERVICES SOCIAUX, RESSOURCES COMMUNAUTAIRES, PROCHES AIDANTS)



- Meilleur accès aux services;**
- Réponse adaptée aux besoins;**
- Accompagnement et suivi personnalisés;**
- Bris des silos;**
- Prévention de la récurrence et réduction des méfaits;**
- Amélioration de la qualité de vie des citoyens.**

PÉRIODE DE QUESTIONS

Merci !

Pour nous rejoindre :

julie.marcotte@spvq.quebec

sylvie.thibaudeau@ville.quebec.qc.ca